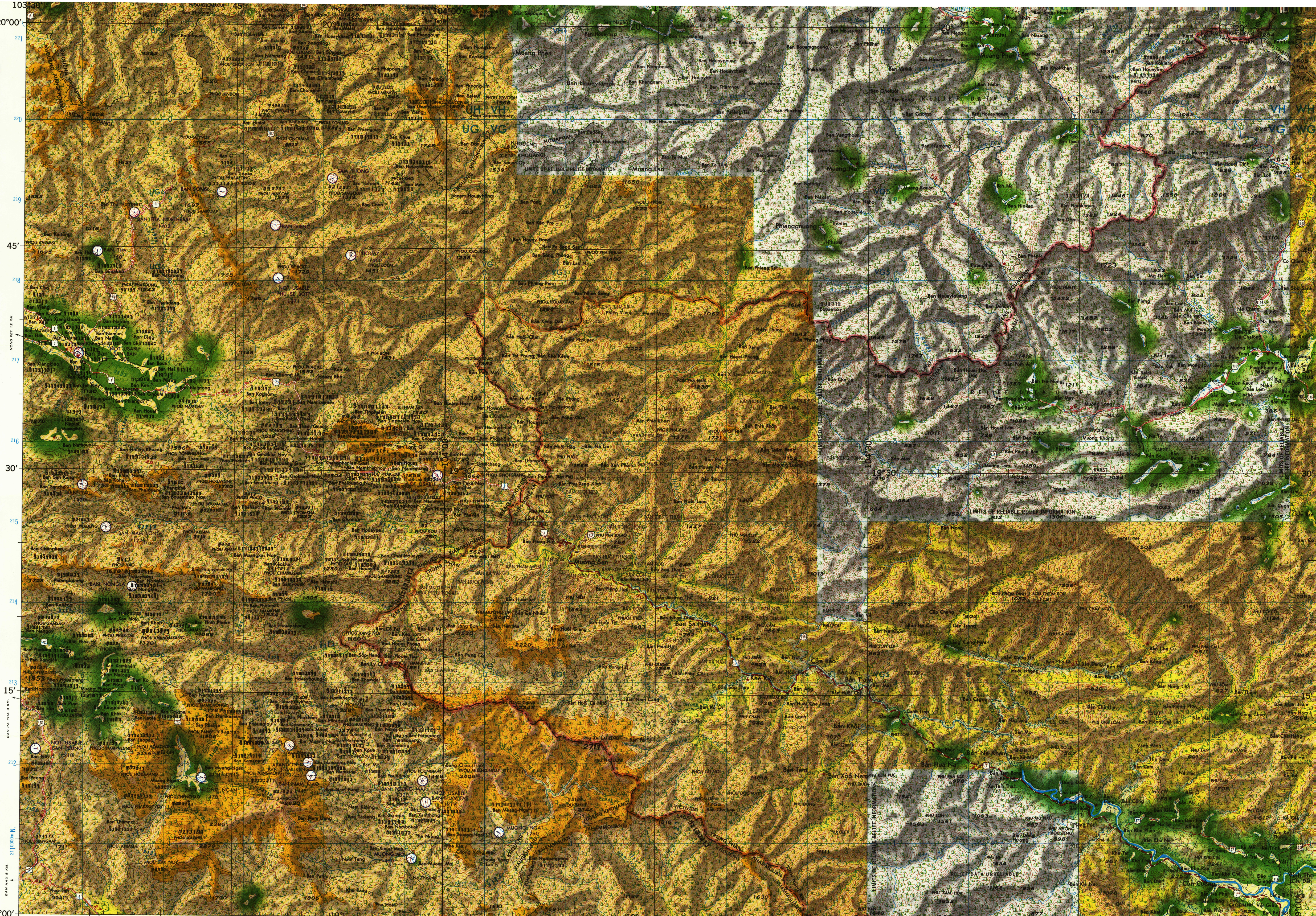


SERIES 1501
SHEET NE 48-2
EDITION 2

LEGEND - LÉGENDE

- POPULATED PLACES - LIEUX HABITÉS**
- VIENTIANE
DIEN BIEN PHU
LOUANGPHRABANG
Pak Sane
- ROADS - ROUTES**
- All weather, hard surface
All weather, loose surface
Two or more lanes
One lane
Fair or dry weather, loose surface
Utilizable per temps sec, surface meuble
Chemin d'exploitation
Trail (footpath)
Sentier
- BOUNDARIES - LIMITES**
- International of État
Primary administrative Subdivision de 1^{er} ordre
Church, School, Église, École
Temple, Pagoda, Temple, Pagode
Spot elevation normal, critical
Point coté: normal, critique
Swamp or marsh; Rice
Marais ou marécage; Rizière
Wood-broussailles
Bois-broussailles
- TERRAIN ELEVATIONS - ALTITUDES DU TERRAIN**
- HIGHEST KNOWN elevation is 2711 meters at 19°12'N 104°11'E
Cote maxima du terrain est 2711 mètres à 19°12'N 104°11'E
± following elevation value indicates accuracy is not within 50 meters
± suivant une valeur d'altitude indique une précision inférieure au 50 mètres
- AÉRODROMES (Military or Civil)**
- EDNA 221
Field limits with runway pattern
Limites du champ d'aviation, avec réseau des pistes
EDNA - Name Désignation
221 - Elevation Cote
Field limits, with runway pattern unknown
Limites du champ avec réseau des pistes inconnues
Field limits unknown with runway pattern
Limites du champ inconnues, avec réseau des pistes
Field limits and runway pattern unknown
Limites du champ et réseau des pistes inconnues
SEAPLANE BASE (EMERGENCY) HYDRATION (SECOURS)
HELIPORT HÉLIPORT
- VISUAL AIDS AND OBSTRUCTIONS**
- Obstruction Obstacle
338 - Elevation of obstruction top, above sea level
Cote du sommet de l'obstacle au-dessus du niveau de la mer
(79) - Elevation of obstruction top, above ground level
Hauteur du sommet de l'obstacle au-dessus du niveau du sol
Group obstruction Groupe d'obstacles
Radio facility obstruction Obstacle d'installations radio
Power transmission line
Ligne de haute tension
- NOTES - NOTES**
- No obstructions 51 meters or more above ground level are known to exist within this area.
Aucun des obstacles dont l'existence est connue dans l'étendue de cette n'atteint les 61 mètres de hauteur au-dessus du niveau du sol
- 1965 MAGNETIC DECLINATION FROM TRUE NORTH FOR CENTER OF THIS SHEET IS 1/2° (10 MILLS) WESTERLY
1965 LA DÉCLINAISON MAGNÉTIQUE DU NORD GÉOGRAPHIQUE AU CENTRE DE LA FEUILLE EST 1/2° (10 MILLS) VERS L'OUEST
- THE REPRESENTATION OF INTERNATIONAL BOUNDARIES IS NOT NECESSARILY AUTHORITY
LA REPRÉSENTATION DE LIMITES INTERNATIONALES N'EST PAS NECESSAIREMENT AUTORITAIRE
- THE DELINEATION OF INTERNAL ADMINISTRATIVE BOUNDARIES IS APPROXIMATE
LA DÉLIMITATION DES LIMITES ADMINISTRATIVES INTÉRIEURES EST APPROXIMATIVE SUR CETTE CARTE
- On this map a LANE is considered as being a minimum of 2.4 meters (8 feet) in width.
La largeur d'une VOIE sur cette carte est de minimum de 2.4 mètres (8 pieds).
- The number in parentheses following a village name indicates that more than one village is so named
Le chiffre entre parenthèses qui accompagne un nom de village indique que plus d'un village est ainsi nommé
- Names for symbolized populated places are omitted where information is not available or where density of detail does not permit their inclusion.
Noms des lieux peuplés symbolisés sont omis où l'information n'est pas disponible ou où la densité des détails ne permet pas leur inclusion.
- Figures along roads indicate approximate distances in kilometers.
Les chiffres placés le long des routes indiquent les distances kilométriques approximatives.



SCALE 1:250,000
CŪA RAO, VIETNAM

SERIES 1501
SHEET NE 48-2
EDITION 2

THIS GRAPHIC SUPERSEDES 1501, NE 48-2 EDITION 1
CE GRAPHIQUE REMPLACE 1501, NE 48-2 ÉDITION 1

Prepared under the direction of the Defense Intelligence Agency and published by Army Map Service, Corps of Engineers, U. S. Army, Washington, D. C. Compiled in 1966 from best available source materials.

**ELEVATIONS IN METERS
COTES EXPRIMÉES EN MÈTRES**

JOINT OPERATIONS GRAPHIC (GROUND)

**ELEVATIONS IN METERS
COTES EXPRIMÉES EN MÈTRES**

Scale 1:250,000
0 5 10 15 20 25 30 Statute Miles
0 5 10 15 20 25 30 Kilometers
0 5 10 Nautical Miles

REFERR CORRECTIONS TO THIS GRAPHIC TO COMMANDING OFFICER, ARMY MAP SERVICE, WASHINGTON, D. C. 20315

48Q	UG	VH	VG
48Q	UG	VH	VG

CONTOUR INTERVAL 100 METERS
WITH SUPPLEMENTARY CONTOURS AT 50 METERS
RELIEF PARTIALLY SHOWN BY FORM LINES
ÉQUIDISTANCE DES COURBES 100 MÈTRES
AVEC COURBES INTERCALAIRES À 50 MÈTRES
RELIEF REPRÉSENTÉ PARTIELLEMENT PAR DES COURBES FIGURATIVES

TRANSVERSE MERCATOR PROJECTION

GLOSSARY

Ban, Ban hameau, settlement, village
H, Hong ruisseau stream
Houay, Huoi ruisseau stream
Khe ruisseau stream
Khoueng subdivision administrative
..... premier primary administrative division
Lang, Muang hameau, settlement, village
Nam, Nam ruisseau stream
Phou, Phu montagne, hill, mountain
Phan région major administrative division
P, Phnom montagne, hill, mountain
San montagne, hill, mountain
Song rivière river
Xiang hameau, settlement, village

GEOREF
BASIC 15° QUADRANGLE
UH

ELEVATION TINTS

2100
1500
300
150
0

RELIABILITY OF THIS MAP
(as determined by standard practices)

Compiled from best available source materials 1966.

Horizontal Datum: Indian 1960
Vertical Datum: Approximate Sea Level

LOCATION DIAGRAM FOR NE 48-2

CHINA	NF 48-9	NF 48-10	NF 48-11	NF 48-12
BURMA	NF 47-16	NF 48-14	NF 48-15	NF 48-16
VIETNAM	NE 47-4	NE 48-1	NE 48-2	NE 48-3
LAOS	NE 47-8	NE 48-5	NE 48-6	NE 48-7
THAILAND	NE 47-12	NE 48-9	NE 48-10	NE 48-11
INDONESIA				NE 48-12

SERIES 1501
SHEET NE 48-2
EDITION 2

STOCK NO. 1501XNE482**02

10-67 PRINTED BY ARMY MAP SERVICE, CORPS OF ENGINEERS